

Die höhenverstellbaren ActivPanel-Halterungen sind eine perfekte Lösung, um das ActivPanel für eine bessere Sichtbarkeit oder höheren Bedienkomfort mühelos nach oben oder unten zu schieben. Dank des federzug-basierenden Systems, sind die höhenverstellbaren Halterungen wartungsfrei und passen ideal in jedes Klassenzimmer. Die Halterungen sind verkleidet und benötigen keinen Strom.

### Technische Daten zur manuell höhenverstellbaren Halterung zur Wandmontage

Kompatibel mit ActivPanel 65", 70", 75", 86" und ActivPanel i-Series 65", 75"



#### PHYSISCHE DATEN

	Wandhalterung für die Größen 65", 70", 75" und 86" (400 mm)	Wandhalterung für die Größe 86" (650 mm)
Produktabmessungen	556 x 592 x 81 mm (21.9 x 23.3 x 3.2 in)	925 mm x 1087 mm x 170 mm (36" x 43" x 7")
Abmessungen mit Verpackung	620 x 670 x 95 mm (24.4 x 26.4 x 3.7 in)	960 mm x 1095 mm x 190 mm (38" x 43" x 8")
Netto-Gewicht	21,6 kg (48 lb)	71 kg (157 lb)
Gewicht mit Verpackung	24 kg (53 lb)	75 kg (165 lb)
Schiebeweg (Höhenverstellung)	400 mm (15,75")	650 mm (25,5")

#### LIEFERUMFANG

Packungsinhalt	Karton 1 von 1: Höhenverstellbare ActivPanel-Wandhalterung, Montageschiene, Wandrahmenabdeckung, Schraubensatz, Seitenabdeckungen, Installationsanleitung. (Die erforderliche VESA-Halterung ist im Lieferumfang des ActivPanel enthalten. Im Lieferumfang des ActivPanel i-Series ist sie nicht enthalten und muss separat erworben werden.)	Karton 1 von 1: Höhenverstellbare ActivPanel-Wandhalterung, Montageschiene, Wandrahmenabdeckung, Schraubensatz, Installationsanleitung (Die zur Montage benötigte VESA-Halterung ist separat zu erwerben).
----------------	---	--

#### WEITERE ANFORDERUNGEN

Kunden des ActivPanel i-Series 65" und 75" müssen die VESA-Halterung (AP-WALLMNT), die für die Montage erforderlich ist, erwerben.	Kunden des ActivPanel 86" müssen zusätzlich eine VESA-Halterung (APVMBB650) erwerben, die speziell passend für diese Halterung erhältlich ist.
--	--

### Zubehör zur Wandmontage

Das Zubehör für die Bodenabstützung wird in Schulen mit dünnen Wänden oder Trockenbauwänden benötigt, um einen sicheren Halt für das ActivPanel zu gewährleisten.\*

### Technische Daten zur höhenverstellbaren Halterung zur Wandmontage

Kompatibel mit ActivPanel 65", 70", 75", 86" und ActivPanel i-Series 65", 75"



### PHYSISCHE DATEN

	Bodenabstützung für die Größen 65", 70", 75" und 86" (400 mm)	Bodenabstützung für die Größe 86" (650 mm)
Produktabmessungen	650 mm x 2007 mm x 46 mm (26" x 79" x 2")	739 mm x 2009 mm x 69 mm (29" x 79" x 3")
Abmessungen mit Verpackung	145 mm x 1070 mm x 72 mm (6" x 42" x 3")	170 mm x 1080 mm x 70 mm (7" x 43" x 3")
Netto-Gewicht	11 kg (24 lb)	13,7 kg (30 lb)
Gewicht mit Verpackung	11,4 kg (25 lb)	14,1 kg (31 lb)

### LIEFERUMFANG

Packungsinhalt	Karton 1 von 1: Rahmenmontage, Schraubensatz, Abdeckstreifen für die Leisten der Bodenabstützung, Installationsanleitung	Karton 1 von 1: Rahmenmontage, Schraubensatz, Abdeckstreifen für die Leisten der Bodenabstützung, Installationsanleitung
----------------	--	--

\*Bitte prüfen Sie vor der Installation die lokalen Bauvorschriften.

ActivPanel 2018 Height-Adjustable Stands SS 06/18 v3 DE

Seite 2

### Technische Daten zur höhenverstellbaren mobilen Halterung

Kompatibel mit ActivPanel 65", 70", 75" und ActivPanel i-Series 65", 75"



#### PHYSISCHE DATEN

Höhenverstellbare mobile Halterung für die Größen 65", 70" und 75"

Produktabmessungen	1196 mm x 1803 mm x 876 mm (47" x 71" x 34")
Abmessungen mit Verpackung	Karton 1 von 2 (mobile Halterung): 945 x 1735 x 180 mm (37" x 68" x 7") Karton 2 von 2 (höhenverstellbare Halterung): 630 mm x 740 mm x 95 mm (29" x 25" x 3,7")
Netto-Gewicht	Karton 1 von 2 (mobile Halterung): 42,5 kg (94 lb) Karton 2 von 2 (höhenverstellbare Halterung) 21,6 kg (47,6 lb)
Gewicht mit Verpackung	Karton 1 von 2 (mobile Halterung): 48,5 kg (107 lb) Karton 2 von 2 (höhenverstellbare Halterung): 24 kg (52,9 lb)
Schiebeweg (Höhenverstellung)	400 mm (15,75")

#### LIEFERUMFANG

Packungsinhalt	Karton 1 von 2: Mobiles Gestell, mobiler Halterungsrahmen, Rollen, Schraubensatz, Installationsanleitung Karton 2 von 2: Höhenverstellbare Halterung. (Die erforderliche VESA-Halterung ist im Lieferumfang des ActivPanel enthalten. Im Lieferumfang des ActivPanel i-Series ist sie nicht enthalten und muss separat erworben werden.)
----------------	---

#### WEITERE ANFORDERUNGEN

Kunden des ActivPanel i-Series 65" und 75" müssen die VESA-Halterung (AP-WALLMNT), die für die Montage erforderlich ist, erwerben.

#### GARANTIE

Drei Jahre Garantie (Upgrade-Optionen erhältlich und je nach Region unterschiedlich). Weitere Informationen erhalten Sie unter [PrometheanWorld.com/ActivCare](http://PrometheanWorld.com/ActivCare).

#### INSTALLATION

Es wird dringend empfohlen, die Installation dieses Produkts von einem qualifizierten Installationspartner vornehmen zu lassen. Die Verwendung anderer als der von Promethean bereitgestellten Komponenten oder die Nichterfüllung der Mindestanforderungen kann Leistungseinbußen verursachen, die Sicherheit beeinträchtigen und sich auf die Gültigkeit der Garantie auswirken. Weitere Informationen erhalten Sie unter [Support.PrometheanWorld.com](http://Support.PrometheanWorld.com).

#### KONFORMITÄT UND ZERTIFIZIERUNG

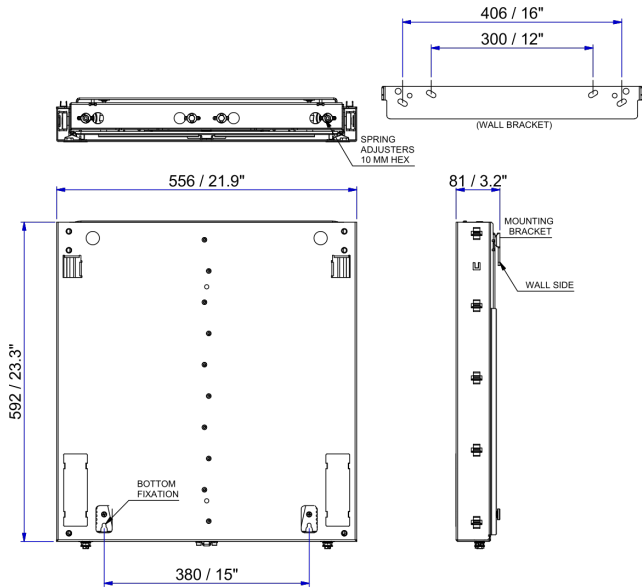
Regulatorische Zertifizierung CE LVD, CB, UL, CUL

#### SUPPORT

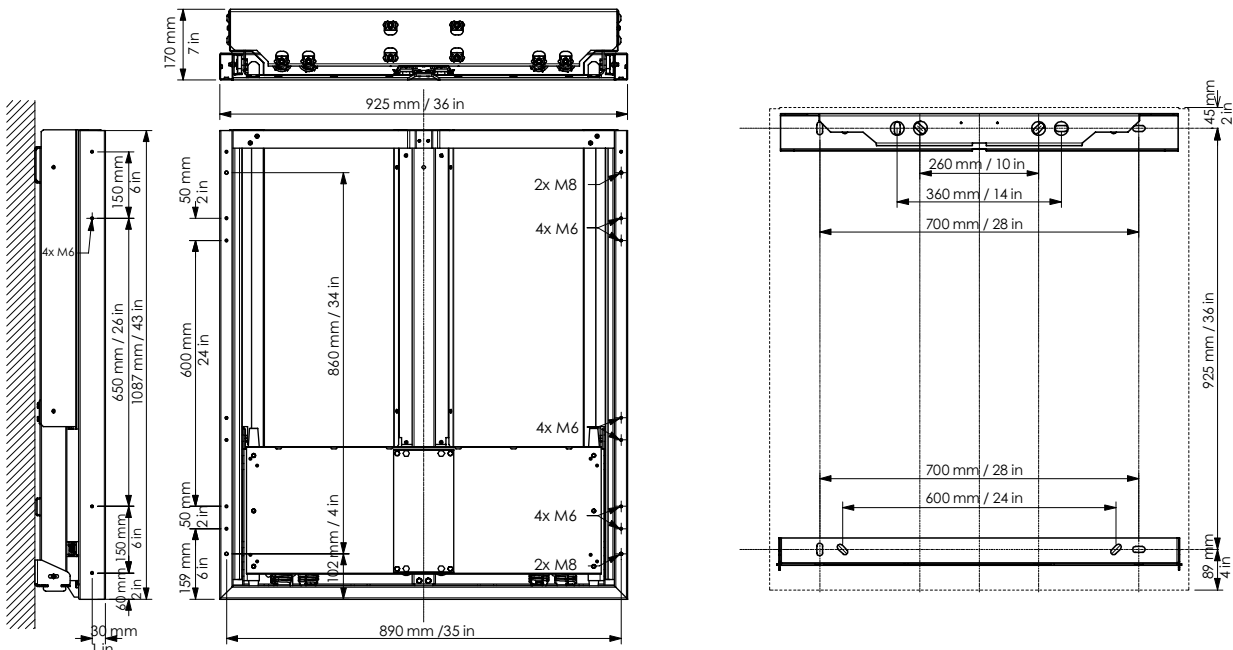
Support für alle Produkte von Promethean erhalten Sie unter [Support.PrometheanWorld.com](http://Support.PrometheanWorld.com).

TECHNISCHE ZEICHNUNGEN

Wandhalterung für die Größen 65", 70", 75" und 86" (400 mm)

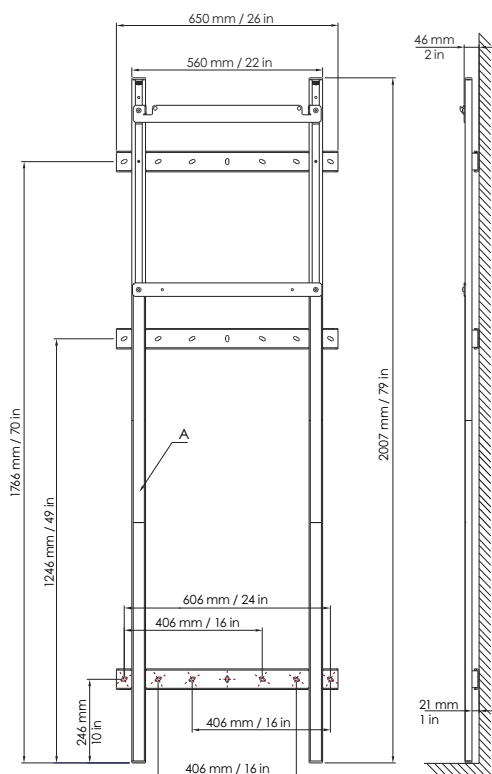


Höhenverstellbare Wandhalterung für die Größe 86" (650 mm)

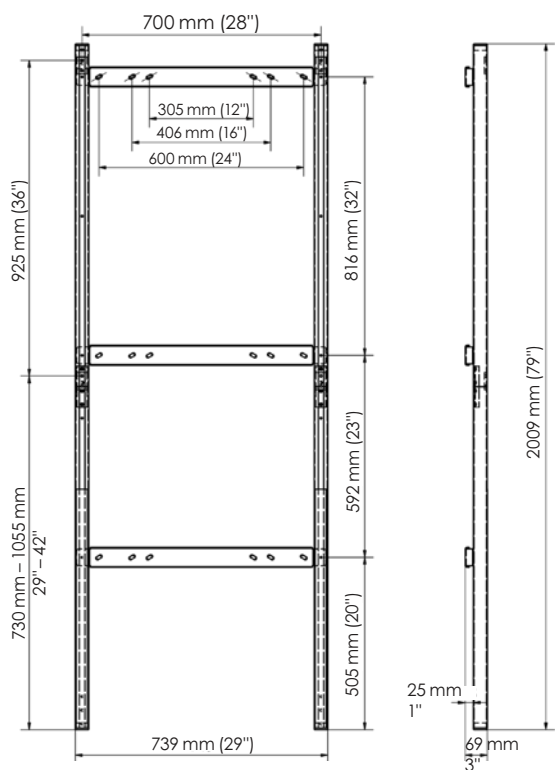


TECHNISCHE ZEICHNUNGEN

Höhenverstellbare Bodenabstützung für die Größen 65", 70", 75" und 86" (400 mm)

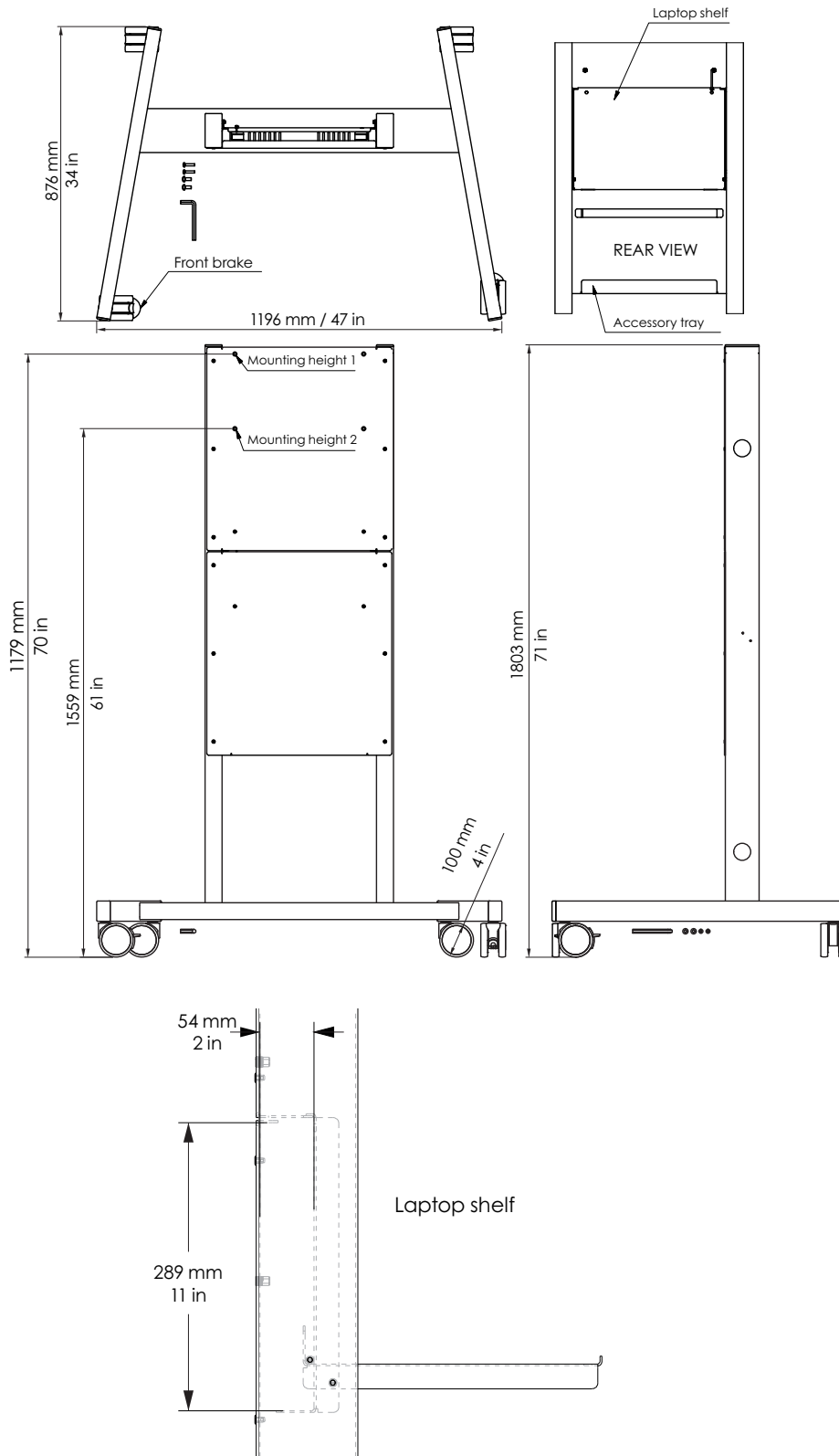


Höhenverstellbare Bodenabstützung für die Größe 86" (650 mm)



TECHNISCHE ZEICHNUNGEN

Höhenverstellbare mobile Halterung für die Größen 65", 70" und 75"



ActivPanel 2018 Height-Adjustable Stands SS 06/18 v3 DE

Seite 6